



SOCIÁLNĚ PEDAGOGICKÁ PORADNA



**MÁ VAŠE DÍTĚ POTÍŽE VE ŠKOLE? NEDAŘÍ SE VÁM NAJÍT SPOLEČNOU ŘEČ SE ŠKOLOU?
JE PRO VÁS EKONOMICKY NÁROČNÉ ZAJISTIT DÍTĚTI VZDĚLÁVACÍ POTŘEBY
A PODPOŘIT HO VE VOLNOČASOVÝCH A MIMOŠKOLNÍCH AKTIVITÁCH?
PAK JE ZDE PRO VÁS SOCIÁLNĚ PEDAGOGICKÁ PORADNA, NOVÁ MOŽNOST POMOCI.**

POMOC RODIČŮM



- ve složitých životních situacích a rodinných problémech,
- zvládat přípravu s dětmi do školy,
- řešit výchovné a vzdělávací problémy dítěte,
- zajistit dětem potřeby k učení a školním aktivitám (školní vybava, speciální vzdělávací potřeby, doučování, kurzy, výlety),
- doprovod při jednání se školou,
- navázat spolupráci a doprovázet je k dalším odborníkům a institucím v případě potřeby (psycholog, pedagogicko-psychologická poradna, nestátní neziskové organizace aj.),
- zajistit nestrannou komunikaci mezi rodičem a školou,
- sdílet své zkušenosti s ostatními rodiči na podpůrném setkávání.

POMOC DĚTEM

- hledat řešení obtíží (školní neúspěch, konflikty se spolužáky, nekázeň atd.) prostřednictvím individuálního poradenství,
- posílit vztahy ve třídě jak mezi spolužáky, tak směrem k pedagogům.



Setkání mohou probíhat u Vás doma, v místě poradny, nebo na půdě školy dle Vašich přání a domluvy.

PRO DALŠÍ INFORMACE, RADY A POMOC KONTAKTUJTE KOORDINÁTORKU ODBORNÝCH AKTIVIT

PhDr. Jaroslavu Pavlíčkovou

NA TEL. ČÍSLE: **731 428 594** NEBO EMAILEM: **JAROSLAVA.PAVLICKOVA@AZYLOVDUM.CZ**,
PŘÍP. OSOBNĚ NA KONTAKTNÍM MÍSTĚ NA ADRESE:
NÁM. T. G. MASARYKA 588, MÍSTNOST Č. 211, ZLÍN 760 01.

**Služby jsou poskytovány v rámci projektu Implementace Krajského akčního plánu rozvoje vzdělávání pro území Zlínského kraje II
BEZPLATNĚ.**

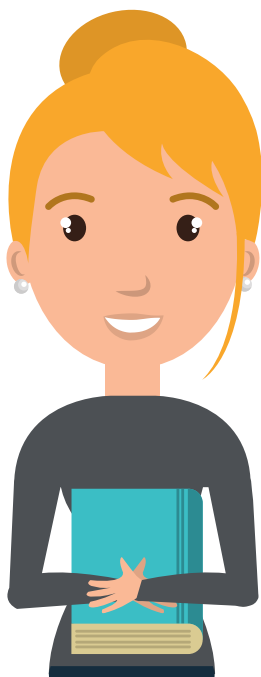


SOCIÁLNĚ PEDAGOGICKÁ PORADNA



CHCEME POSKYTNOUT VE ŠKOLNÍM PROSTŘEDÍ PODPŮRNÁ A EFEKTIVNÍ OPATŘENÍ PEDAGOGICKÝM PRACOVNÍKŮM A VĚNOVAT SE VČASNÉ PREVENCI A IDENTIFIKACI PROBLÉMŮ U ŽÁKŮ OHROŽENÝCH ŠKOLNÍM NEÚSPĚCHEM.

PEDAGOGICKÝM PRACOVNÍKŮM NABÍZÍME



- podporu při komunikaci v náročných situacích s rodiči a žáky,
- koučink pedagogické práce,
- individuální a skupinová podpůrná setkávání dle potřeby,
- řešení vztahových problémů ve třídách,
- podpora preventivních aktivit na škole při budování pozitivního klimatu (preventivní program DRUHÝ KROK pro 1. stupeň ZŠ, aktivity pro třídnické hodiny, komunitní kruhy a adaptační programy zaměřené na osobnostně - sociální výchovu),
- zprostředkování návazných služeb pro sociálně znevýhodněné rodiny,
- realizaci osvětové činnosti (přednášky, workshopy).

ŽÁKŮM NABÍZÍME

- zvládat problémy ve škole a řešit jejich individuální potřeby,
- posílit vztahy ve třídě jak mezi žáky, tak směrem k pedagogům,
- zajistit ve spolupráci s rodinou pomůcky a potřeby do školy (školní výbava, kurzy, výlety).



Setkání mohou probíhat ve škole nebo v místě poradny, osobně, telefonicky nebo online dle potřeby a dohody.

PRO DALŠÍ INFORMACE, RADY A POMOC KONTAKTUJTE KOORDINÁTOŘKU ODBORNÝCH AKTIVIT

PhDr. Jaroslavu Pavlíčkovou

NA TEL. ČÍSLE: **731 428 594** NEBO EMAILEM: **JAROSLAVA.PAVLICKOVA@AZYLOVDUM.CZ,**

PŘÍP. OSOBNĚ NA KONTAKTNÍM MÍSTĚ NA ADRESE:

NÁM. T. G. MASARYKA 588, MÍSTNOST Č. 211, ZLÍN 760 01.

Služby jsou poskytovány v rámci projektu Implementace Krajského akčního plánu rozvoje vzdělávání pro území Zlínského kraje II BEZPLATNĚ.

